

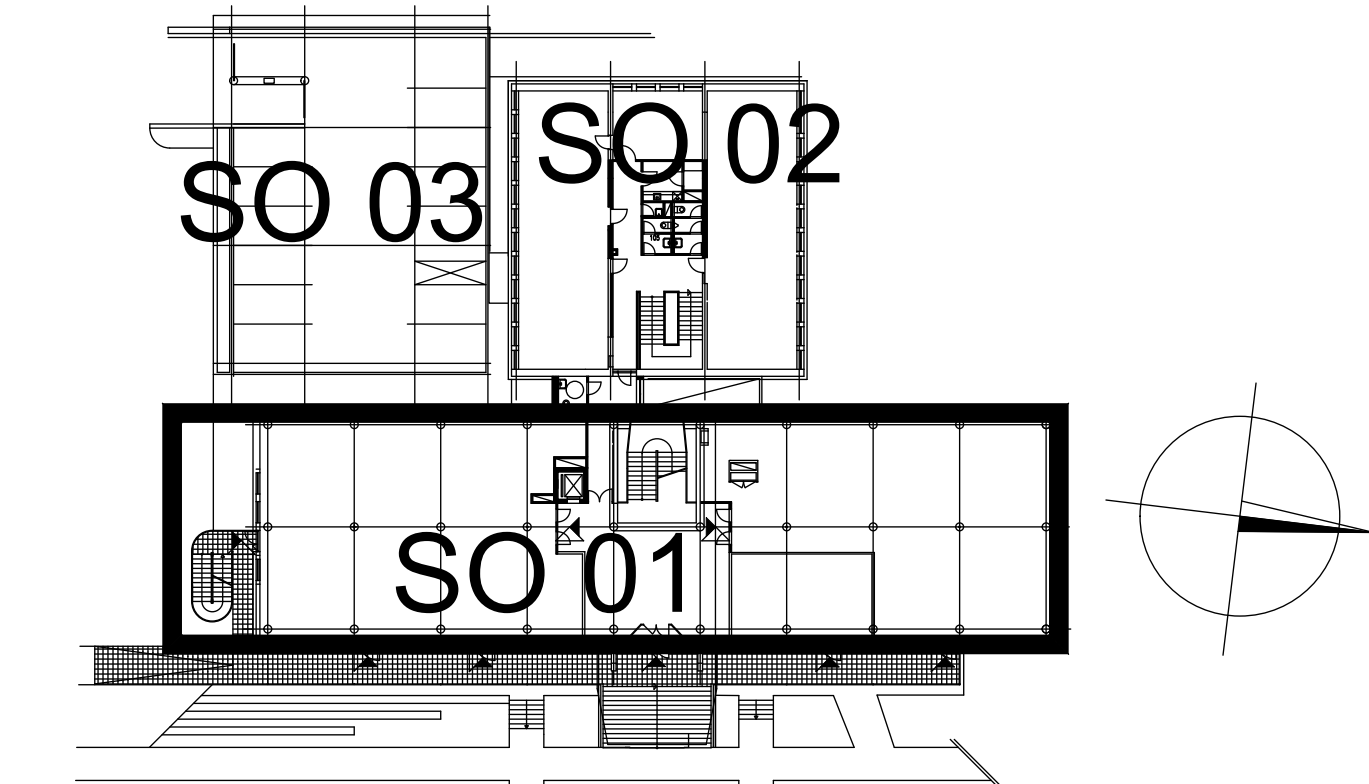
Poznámka: STROPNÍ KONSTRUKCE BUDOU ZESÍLENY UHLÍKOVÝMI LAMELAMI DLE PROJEKTU STATIKY – SO01 ČÁST D1.2. PŘI SPODNÍM I HORNÍM POVRCHU ŽELEZOBETONOVÉ STROPNÍ DESKY (V PODLAŽE 2. NP I STROP 2. NP).
TYTO UHLÍKOVÉ LAMELY V 1. NP NEMUSÍ BÝT CHRÁNĚNY PROTIPOŽÁRNÍM OBKLADEM – ZÁVĚSY PRO POTRUBÍ KOTVÍ MIMO LAMELY, PROSTUPY MEZI 2. NP A 1. NP PROVÁDĚT ZE 2. NP PO APLIKACI UHLÍKOVÝCH LAMEL, PŘED PROVÁDĚNÍM NAŠLAPNÝCH VRSTEV PODLAHY.

LEGENDA MÍSTNOSTI

ČÍSLO MÍSTNOSTI	ÚČEL MÍSTNOSTI	VNĚJŠÍ KLVY	PLOCHA m²	PODLAHA	ODK.	OPRAVA POVRCHU	POZNÁMKA
A001	CHODBA		13,28	KERAM. DLÁŽBA		VOD, VOD, MO, PK1	KS, P01
A002	VÝTAH OSOBNÍ		2,89	-		VOD	
A003	RUS-OBCHODNÍ PROSTOR		343,07	CEM. POTĚR – NA		VOD, VOD, VOS, MO	P01
A003a	RUS-PŘEDSÍŇ WC		2,65	CEM. POTĚR – NA		VOD, VOS, MO	P01
A003b	RUS-WC		6,05	CEM. POTĚR – NA		VOD, VOS, MO	P01
A003c	RUS-OKLADOVÁ KOMORA		2,33	CEM. POTĚR – NA		VOS, MO	P01
A004	RUS-OBCHODNÍ PROSTOR		253,58	CEM. POTĚR – NA		VOD, VOS, MO	P01
A004a	RUS-PŘEDSÍŇ WC		4,33	CEM. POTĚR – NA		VOD, VOD, VOS, MO	P01
A004b	RUS-WC		2,83	CEM. POTĚR – NA		VOD, VOS, MO	P01
A005	NÁHRADNÍ ZDROJ		2,61	KERAM. DLÁŽBA		VOD, MO, VOS, KS	P01
A006	SCHODIŠTĚ – VENKOVNÍ		15,78	LITA STĚRKA			

VOD – VNITŘNÍ OMÍTKA DVOUVRSTVÁ (NAPŘ. VÁPENNOŠTUKOVÁ + OTERUDODLNÁ VÝMALBA JEDNOBAREVNÁ)
VOD – OPRAVA STÁVAJÍCÍ OMÍTKY, ODSTRANĚNÍ NESOUDRŽNÝCH ČÁSTÍ, OČIŠTĚNÍ, DOPLNĚNÍ + NOVÁ OTERUDODLNÁ VÝMALBA
VOS – STROP-OPRAVA STAV. OMÍTKY, ODSTRANĚNÍ NESOUDRŽNÝCH ČÁSTÍ, OČIŠTĚNÍ, DOPLNĚNÍ + NOVÁ OTERUDODLNÁ VÝMALBA
ZC – OČIŠTĚNÍ STÁVAJÍCÍHO PRÍZNANÉHO OHŘEVNÉHO ZDIVA VE SCHODIŠTĚ + IMPREGNAČNÍ OCHRANNÝ NÁTĚR
MO – MALBA OTERUDODLNÁ NA SDK
KO – KERAMICKÝ OBKLAD LEPENÝ DO TMELU, VÝŠKA 2050 MM, V ORDINACÍCH 1600 MM – VÝŠKA VIZ VÝKRES
PK1 – KAZETOVÝ MINERÁLNÍ PODHLÍD
PL – SYSTÉMOVÁ SOKLOVÁ LIŠTA PRO POVLAKOVOU KRYTINU
KL – SYSTÉMOVÁ KOBERCOVÁ SOKLOVÁ LIŠTA

Revize	Datum	Popis změny	Vypracoval	Kontroloval
01				
02				



Objednatel OBEK SERVIS a.s. Panelová 289/6 190 15 Praha 9 - Satalice				
Koordinační stavby a profese			JTSK, Bpv	
Koordinační stavby a technologie			SO01 1.NP ±0,00=229,16 m n.m.	
Statik				
Hlavní projektant	Vedoucí projektant	Vypracoval	Kontroloval	Petr Bořuta Projekce zařízení MaR Mánesova 1138, 76502 Otrokovice IČ: 47970596
Ing. arch. Jiří Soukal	Petr Bořuta	Petr Bořuta		
Oprávněná osoba kooperanta:			Číslo zakázky: 201908	
Hlavní projektant	Vedoucí projektant	Vypracoval	Kontroloval	s-projekt plus, a.s. projektová a inženýrská činnost Tř. T. Bati 508 765 73 Zlín tel.: +420 577 584 111, fax: +420 577 512 089 www.s-projekt.cz satele@s-projekt.cz
Ing. arch. Jiří Soukal				
stavba: "OKO" Zlín - Tř. T. Bati modernizace objektu č.p. 508 a č.p. 5682			HIP	Ing. arch. J. Soukal
			číslo zakázky	19-4180-217
			stupeň dokumentace	DPS
objekt: SO 01 Objekt A - č.p. 508			datum 1.vydání	02/2020
profese: D1.4d - ZAŘÍZENÍ MĚŘENÍ A REGULACE			měřítko	1:50
obsah: PŮDORYS 1.PP			formát	8 A4
			datum revize:	výřisek číslo:
název dle souboru: SO01_D14d_1a_pp01_0.dwg			číslo výkresu:	číslo revize:
			SO01	0
			D1.4d	
			14	